

待望のSMB向けハイコストパフォーマンスモデル、登場

# Check Point 1500 SERIES



## 安全性を確保

組織の保護に向けてすべてが連携して機能する包括的なセキュリティ



## 強力なセキュリティ

従来比最大2倍のパフォーマンスを実現



## シンプル

シンプルで使いやすい管理機能 (レポート生成の自動化)

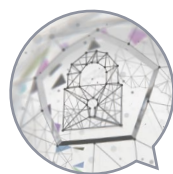
## 700 SERIES



## 1500 SERIES



Check Point 700シリーズの後継モデル、Check Point 1500シリーズが登場。  
Check Point 700シリーズの **リーズナブルな価格を維持** しながら、**スペックが大幅に向上**。



UTM単体で **SSL通信のチェック** <sup>※1</sup> が可能。  
**ストレスのない通信環境** を実現しながら、  
増え続けるSSL暗号化通信に潜む脅威に対抗します。



※1 SSLインスペクション有効時

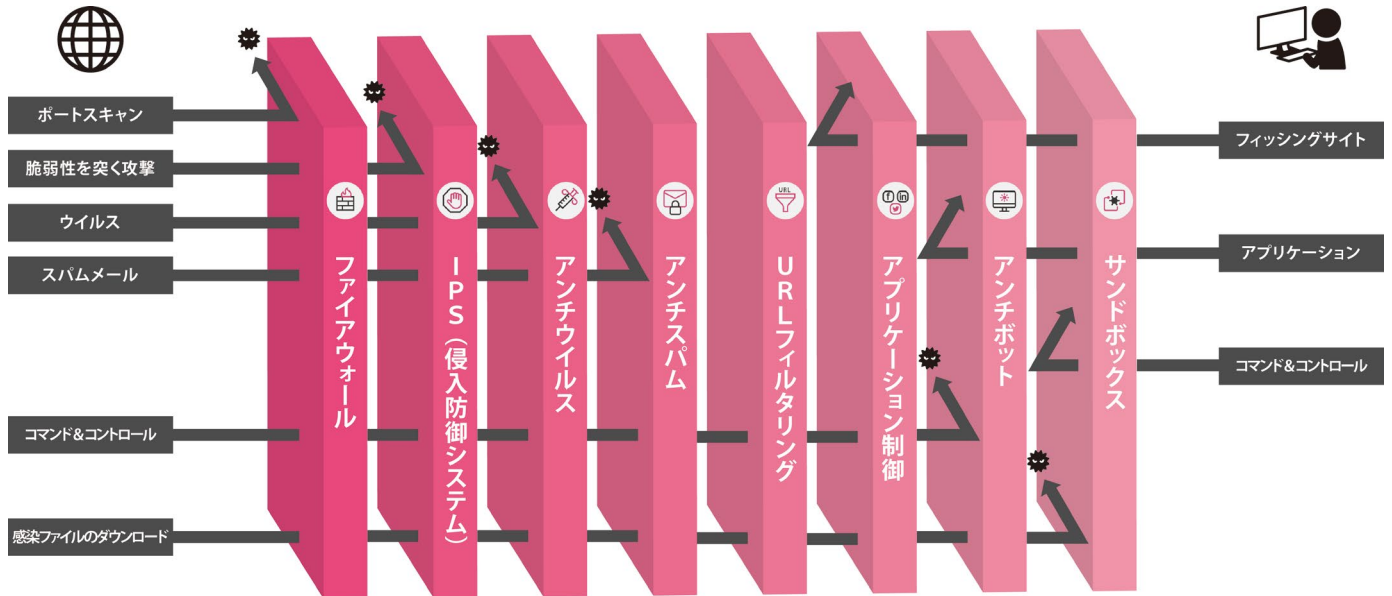
# Check Point 1500 SERIES



1530 / 1550



1570 / 1590



## ファイアウォール

他機能と連携して、様々な通信を遮断するネットワークセキュリティの基本となる機能です。



## 侵入防止システム (IPS)

日常行われている事業所の外部から侵入や攻撃の下見と思われる様々な手法の通信を検知して遮断します。



## アンチウイルス

通信内容がセキュリティ上危険かどうかを、他の機能と連携して検査しセキュリティ脅威を検出時は自動的に遮断します。



## アンチスパム

アンチウイルスと連携し、メールの送信元や添付ファイルを検査します。迷惑メールや、攻撃メールを遮断します。



## VPN

企業ネットワーク、リモートおよびモバイル・ユーザ、支社・支店、パートナーを安全に接続します。



## URL フィルタリング

セキュリティ上、危険なサイトや管理者が禁止したサイトへの接続をアンチウイルスと連携して攻撃を受ける前に遮断します。



## アプリケーション制御

セキュリティ上、危険なアプリや管理者が禁止したアプリの接続をアンチウイルスと連携して攻撃を受ける前に遮断します。



## アンチボット

社内から、外部への通信を検査し攻撃者(司令サーバ)への通信を正常な通信と区別して自動的に遮断します。



## サンドボックス

ファイルダウンロード時 クラウド上の検査システムで 2 段階の検査を依頼します。

NEW

## IoT デバイス認識

IoT デバイスを個別に認識する機能が加わります。該当デバイスに適したポリシー適用の自動化が可能となります。

Name	IP Address	MAC Address	Device Details	Blocked
igali-macmini	192.168.252.23	38:79:d3:1b:e5:5a	Mobile, Apple, iOS, iPhone X	Allowed
galif-7470	192.168.252.34	14:0b:c5:a6:09:a0	Computer, Intel, Windows	Allowed
Samsung-Galaxy-S7	192.168.252.31	24:18:1d:26:0c:7	Mobile, Samsung, Android	Allowed
SMBPhoneSMAAX	192.168.252.14	f8:38:80:c7:3:63	Mobile, Apple, iOS, iPhone	Allowed
Mac mini	192.168.252.26	0:18:98:80:6b:1e	Computer, Apple, OS X, Mac	Allowed
Galaxy-S9	192.168.252.30	08:c5:w1:58:72:91	Mobile, Samsung, Android	Allowed

## セキュリティマネジメントアプリ「WatchTower」



モバイルからネットワークをモニタリング、セキュリティ脅威に素早く対応。アプリで Check Point ネットワーク セキュリティの強化を実現。直感的な操作でネットワークのイベントをリアルタイムでモニタリング。

### ネットワークセキュリティのスナップショット

ネットワークに接続したデバイスと、潜在的なセキュリティ脅威を表示

### セキュリティアラート

悪質な攻撃や不正なデバイス接続などをリアルタイムで通知

### 即座に対処

マルウェア感染のデバイスをすぐにブロックし、調査に必要な感染の詳細情報を表示

### セキュリティポリシー設定

WebUIで複数ゲートウェイのセキュリティポリシーをリモート管理

### プッシュ通知のカスタマイズ

優先度の高いセキュリティイベントを設定

### イベント通知の優先順位付け

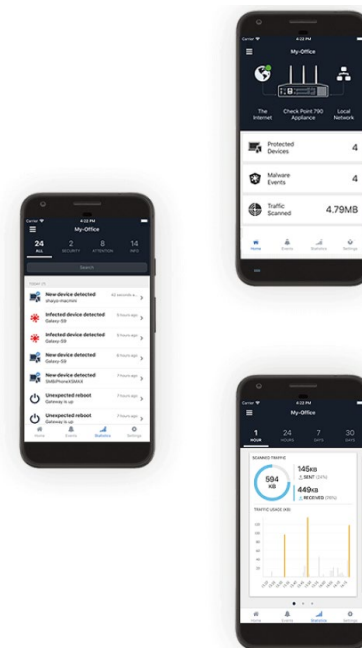
カテゴリ別にすべてのイベントを表示、詳細情報を確認

### 複数ゲートウェイのシンプル管理

複数ゲートウェイのセキュリティを設定

### ネットワーク統計のレポートとチャート

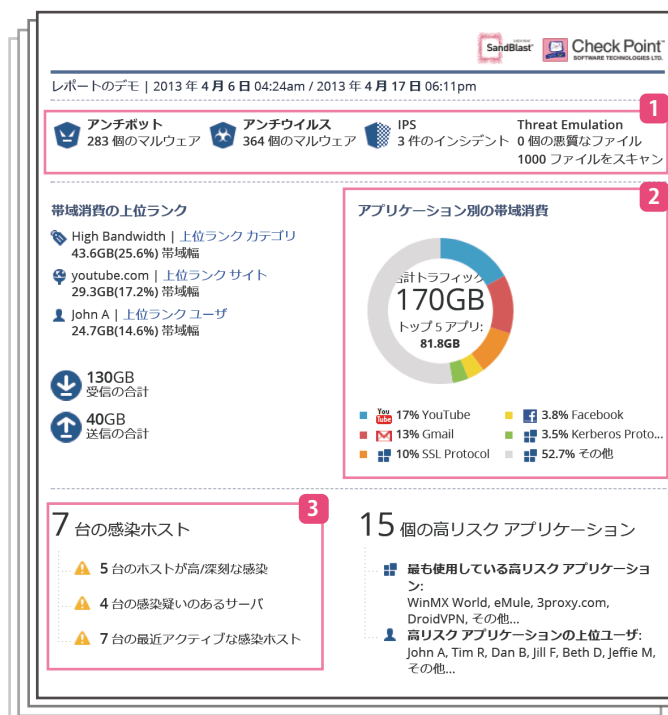
ネットワークの使用パターンの概要を把握



## 見やすいレポート

- 1 アンチボット機能、アンチウイルス機能、IPS機能、Threat Emulation (サンドボックス) 機能※オプションが検知した**脅威の数**をそれぞれ明示します。
- 2 インターネットトラフィックの合計と、アプリケーションごとの利用割合をグラフ表示します。
- 3 万が一ウイルス感染したPCやサーバがあった場合には、**感染したPC台数**を表示。以降のページで**感染したPCのIPアドレス**を確認できます。

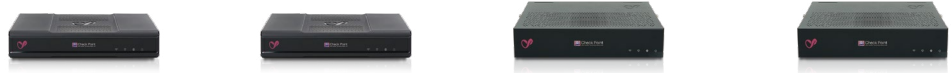
ホスト	深刻度	保護の名前	最後のインシデ...	インシ...
192.168.0.5 (host5)	Bot.b	Bot.b	9 10, 2017	35
192.168.0.2 (host2)	Bot.b	Bot.b	10 10, 2017	54
192.168.0.4	Bot.b	Bot.b	15 10, 2017	6
192.168.0.3 (host3)	Bot.c	Bot.c	16 10, 2017	1
192.168.0.1 (host1)	Bot.c	Bot.c	13 10, 2017	6
192.168.0.9	Bot.c	Bot.c	9 10, 2017	53
192.168.0.6 (host6)	Bot.c	Bot.c	14 10, 2017	77
192.168.0.7 (host7)	Bot.c	Bot.c	9 10, 2017	8
192.168.0.8	Bot.a	Bot.a	9 10, 2017	29
192.168.0.1 (host1)	Bot.a	Bot.a	10 10, 2017	12
192.168.0.10 (host10)	Bot.a	Bot.a	10 10, 2017	2



## ライセンス体系

	ファイアウォール	VPN	User Awareness	QoS	アプリケーションコントロール	IPS	URLフィルタリング	AntiBot	アンチウイルス	アンチスパム	サンドボックス
NGFW	●	●	●	●	●	●	-	-	-	-	-
NGTP	●	●	●	●	●	●	●	●	●	●	-
NGTX	●	●	●	●	●	●	●	●	●	●	●

## 1500 シリーズ仕様



	1530	1550	1570	1590
パフォーマンス (実環境トラフィック)				
NGFW スループット (Mbps)	600	800	900	1,300
NGTX スループット (Mbps)	340	450	550	660
パフォーマンス (Lab RFC 3511, 2544, 2647, 1242, Tests)				
FW スループット (Mbps)	1,500	2,000	3,200	6,400
ハードウェア				
WAN	1x 10/100/1000Base-T RJ-45 port			
DMZ	-		1x 10/100/1000Base-T RJ-45 / 1x 1000BaseF SFP port (トランシーバ別売)	
LAN スイッチ	5x 10/100/1000Base-T RJ-45 ports		8x 10/100/1000Base-T RJ-45 ports	
Wi-Fi オプション	802.11 b/g/n/ac MIMO 3x3		802.11 b/g/n and 802.11 n/ac wave II MIMO 4x4	
無線対応電波帯域	2.4/5GHz, 11n/ac ※バンド同時利用不可		2.4/5GHz, 11n/ac ※バンド同時利用可能	
コンソールポート	1x USB-C			
USB ポート	1x USB 3.0			
SD カードスロット	-		Micro-SD slot (SDHC対応/最大64GB)	
サイズ				
寸法 (W x D x H)	210 x 160 x 37.5 mm		210 x 170 x 42 mm	
重量	0.43 kg		0.87 kg	



## チェック・ポイント・ソフトウェア・テクノロジーズ 社について

チェック・ポイント・ソフトウェア・テクノロジーズ 社は、ネットワークセキュリティ製品の元祖である FireWall-1 や、特許技術ステートフル・インスペクションを開発し、現在も世界中で高い評価を得ているセキュリティ技術のリーディングカンパニーです。

世界35ヶ国以上に拠点をもち、大規模エンタープライズから SMB や個人向けまで幅広く製品やサービスを提供しています。

製品に関する詳細や最新情報は …

お電話でのお問い合わせ

大阪 06-6131-5888

東京 03-6205-4901

福岡 092-260-1628

メール・Webでのお問い合わせ

✉ takara\_info@takarajoho.com

🌐 <https://www.takarajoho.com/contact>

セキュリティの  
新着情報などをお届け

宝情報公式 Facebook

